



LOTUS BOUTIQUE
VILLAS



DOĞANIN **KALBİNDE**
LÜKSÜN ZİRVESİNDE
LOTUS BOUTIQUE

LOTUS BOTUQUIE

PROJE ÖZELLİKLERİ

Toplam Metrekare : 200 m ²	Toplam Konut Sayısı 2
Kat Sayısı : 2	Konut Tipleri : 4 + 1 veya 3 + 1



AKILLI EV SİSTEMLERİ



ELEKTRİKLİ ARAÇ ŞARJ ÜNİTELERİ



OTOPARK - HAVUZ



GÜNEŞ PANELİ ENTEGRASYONU





PROJE DETAYLARI

Kuşadası / Güzelçamlı'da, denize yürüme mesafesinde
Milli Park dağ manzaralı, bol oksijenli doğa havası
2 adet 3+1 veya 4+1 müstakil, havuzlu villa
200 m² dubleks (teraslar dahil)
380 m² bahçe kullanım alanı
Her villaya özel:
Yüzme havuzu (28 m²)
Otopark ve otomatik garaj kapısı
Çatıya güneş enerjisi altyapısı
Akıllı ev sistemi
Elektrikli araç şarj istasyonu altyapısı
Alarm ve kamera altyapısı
Yerden ısıtma (Kalde marka)
Multi klima tesisat altyapısı
Otomatik panjur ve gizli kasa sistemi
Otomatik peyzaj sulama sistemi
2 araçlık otopark ve 15 m² kış bahçesi
Osmos arıtma sistemi (içme suyu)
Çamaşır ve Kurutma Makinesi bölümü

Yapı ve Teknik Özellikler

Deprem yönetmeliğine uygun, TSE belgeli C30 beton
Temel bohçalama: 1. kalite BTM marka membran
Isı ve ses yalıtımı
4708 sayılı yapı denetim kanununa uygun
Dış duvar bims, iç duvar tuğla
Vestiyer, klima dış ünite alanları
Bahçede doğal taş ve ahşap uygulamaları
Profesyonel peyzaj projesi ve otomatik sulama
İzmir Adnan Menderes Havalimanı: 1 saat mesafede

Doğayla Uyumlu Mimari

Lotus Boutique Villaları, modern çizgilerin zarafetini doğanın eşsiz atmosferiyle buluşturuyor. Her villa, bahçesindeki özel peyzaj düzenlemeleri, doğal taş ve ahşap uygulamalarıyla göz alıcı bir estetik sunarken, geniş yaşam alanlarıyla da ferahlığı ön plana çıkarıyor. Özel havuzları ve 380 m²'ye varan bahçe kullanım alanlarıyla denize 800 metre yürüme mesafesi ile villa sahiplerine doğanın içinde özgür bir yaşam fırsatı veriyor. Sadece estetik değil, aynı zamanda işlevsellik de düşünülerek planlanan bahçe alanları, aile toplantılarından keyifli yaz akşamlarına kadar her anınıza değer katıyor.





Konforlu ve Güvenli Yaşam

Deprem yönetmeliğine uygun TSE belgeli C30 beton, temel perde sistemi ve profesyonel yalıtım uygulamalarıyla güvenlik en üst seviyede sağlanıyor. Yalnızca sağlamlık değil, konfor da ön planda tutularak ısı ve ses yalıtımı sayesinde dört mevsim huzurlu bir yaşam sunuluyor. Bahçe alanlarında otomatik sulama sistemleri ve geceyi büyüleyici hale getiren aydınlatmalarla, evinizin dış cephesi de iç mekanlar kadar keyif verici hale geliyor. Lotus Boutique'de her ayrıntı, hem güvenliğinizi hem de yaşam kalitenizi artırmak için özenle düşünülmüş durumda.

Modern Teknoloji ile Donatılmış

Her villa, günümüz teknolojisinin sunduğu en ileri donanımlarla size modern yaşamın kapılarını aralıyor. Akıllı ev sistemleri, elektrikli araç şarj altyapısı, yerden ısıtma tesisatı, alarm ve kamera altyapıları sayesinde geleceğe hazır bir yaşam alanına sahip oluyorsunuz. Multi klima tesisatı, otomatik panjur sistemleri ve güneş enerjisi altyapısı, yalnızca konforu değil, sürdürülebilirliği de ön plana çıkarıyor. Lotus Boutique Villaları, yalnızca bugünün değil, geleceğin ihtiyaçlarını da karşılayarak size uzun yıllar boyunca ayrıcalıklı bir yaşam sunuyor.





“Hayalinizdeki yaşam, sizin tercihinizle şekilleniyor.”



Lotus Boutique Villas'ta hayatınızı tamamen size özel tasarlıyoruz.
Zemin katta size iki farklı seçenek sunuyoruz: 3+1 veya 4+1.
İster daha ferah yaşam alanlarını tercih edin, ister daha fazla odaya sahip olun...
Karar tamamen size ait! Hayallerinizi gerçeğe dönüştürmek için buradayız.

“Hayalinizdeki yaşam,
sizin tercihinizle şekilleniyor.”



Zemin Kat A - Villa Detayları



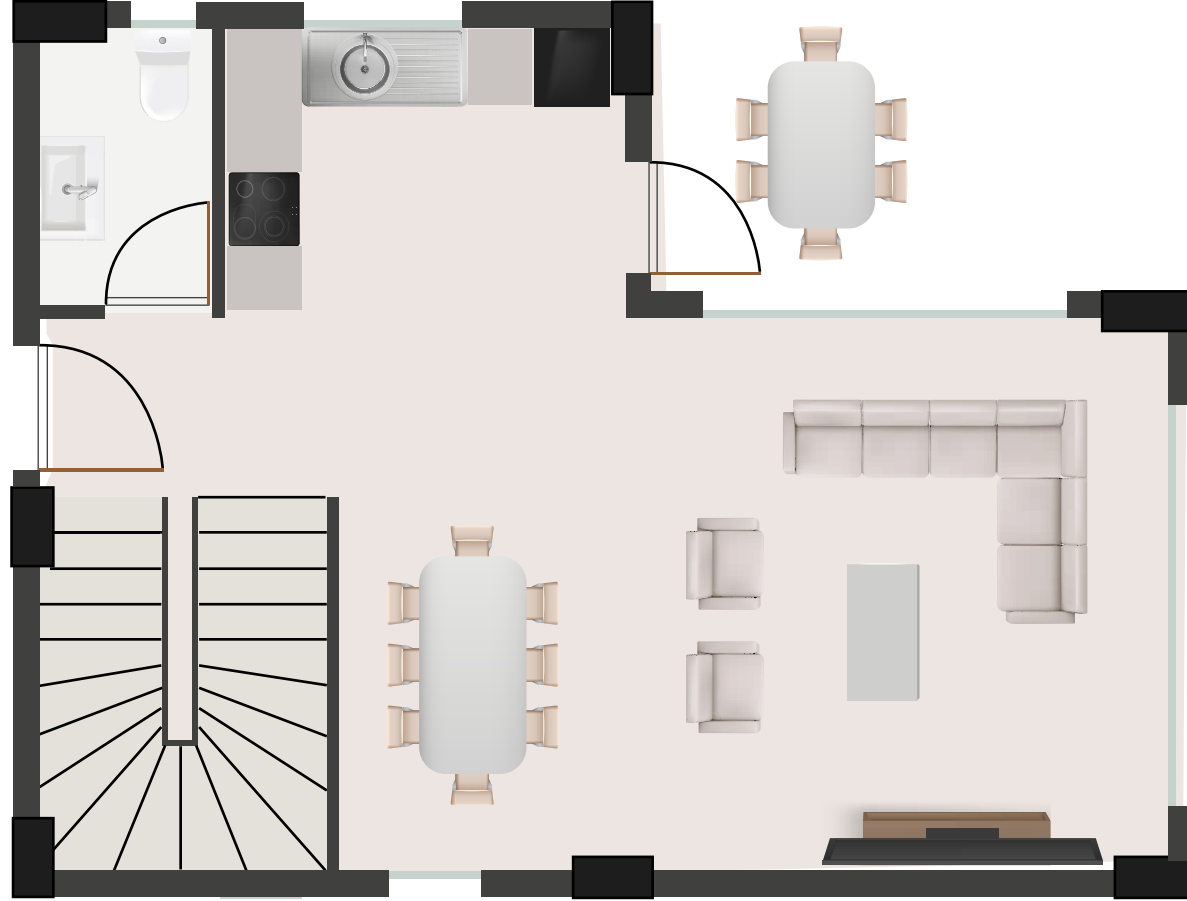
1 Salon + Mutfak : 26.40 m²

2 Oda : 10.27 m²

3 Hol : 3.06 m²

4 WC : 3.15 m²

Zemin Kat B - Villa Detayları



1 Salon + Mutfak : 32.15 m2

2 WC : 2.75 m2

3 Hol : 3.06 m2





LOTUS BOUTIQUE TWIN VILLAS

İç Mekan ve Malzeme Özellikleri

Zemin kat: salon, mutfak, tuvalet

Banyolarda:

BiEN seramik

Hansgrohe batarya

Bocchi klozet ve lavabo

Geberit gömme rezervuar

Tüm odalarda parke görünümlü seramik (BiEN)

Salon ve mutfak BiEN seramik döşeme

PALLECIO marka alüminyum doğrama ısı cam ve comfort özelliği

Mutfak: lake kapaklar, MDF/lam gövde, Hafele/Samet ray sistemleri, mermer/granit tezgah

İç kapılar: MDF lake, giriş kapısı SUR marka çelik kapı

80 lt termosifon

CAT6 kablolama, uydu sistemi, access point kablosu

Her odada internet ve televizyon

Tavanlarda ters LED ve alçı kapama



Şıklık ve Fonksiyonellik

Salon zeminlerinde kullanılan BİEN marka seramikler, kaliteyi ve modernliği mekâna taşıyor. Tavandaki ters led aydınlatmalar, mekâna sofistike bir ışık oyunu katarken, detaylarda gizlenen özenli işçilik her gününüzü keyifli hale getiriyor. Sade ama şık dekoratif çözümlerle desteklenen salonlar, yaşam alanınızda estetik ve konforu bir arada sunuyor. Bu alan, hem dinlenme hem de sosyalleşme için ideal bir atmosfer yaratırken, her gününüzü farklı bir keyfe dönüştürüyor.



Gastronomiye İlham Veren Alan

Mutfaklar, hem estetik hem de işlevsellik göz önünde bulundurularak tasarlandı. Lake kapaklı mutfak dolapları, sağlam gövde yapıları ve fonksiyonel ray sistemleriyle uzun yıllar boyunca dayanıklı ve kullanışlı bir yapı sunuyor. Mermer veya granit tezgah seçenekleri, yalnızca göz alıcı bir şıklık sağlamakla kalmıyor, aynı zamanda pratikliğiyle de mutfakta geçirilen zamanı keyfe dönüştürüyor. Geniş tezgah arası alanlar, yemek hazırlarken rahatlık sağlarken, mutfakların ferah yapısı aileyle birlikte geçirilen keyifli sofraların da adresi oluyor. Lotus City'de mutfak, yalnızca yemek yapılan bir alan değil; aynı zamanda evin kalbi, aile bağlarının güçlendiği sıcak bir buluşma noktasıdır.



LOTUS BOUTIQUE TWIN VILLAS

Zarafet ve Kalite Bir Arada

Lotus Boutique banyoları, günlük yaşamın sıradan bir ihtiyacını lüks bir deneyime dönüştürüyor. HANSGROHE bataryalar, BOCCHI lavabolar ve BIEN marka seramiklerle donatılan banyo alanları, her kullanımda kaliteyi hissettiriyor. Şıklıkla birlikte fonksiyonelliğin de ön planda tutulduğu tasarım, banyonuzu yalnızca bir kullanım alanı olmaktan çıkarıyor. Aydınlık, modern ve ferah yapısıyla banyolar, kişisel bakımınızı konforla bütünleştiriyor.

Fonksiyonel ve Modern Çözümler

Gömme rezervuar sistemleri, şık seramik kaplamalar ve özenli yerleşim düzeniyle banyolar, işlevselliği estetikle birleştiriyor. Alanın en verimli şekilde kullanılması için yapılan tasarım sayesinde, banyo deneyiminiz her zaman pratik ve rahat oluyor. Yüksek kaliteli malzemelerle desteklenen modern banyolar, yıllar boyu ilk günkü şıklığını koruyarak evinize değer katıyor. Aynı zamanda çamaşır ve Kurutma makinası için ekstra alan oluşturulmuştur. Lotus Boutique banyoları, günlük yaşamın en özel alanını estetik ve kaliteyle yeniden tanımlıyor.

LOTUS BOUTIQUE TWIN VILLAS





LOTUS BOUTIQUE TWIN VILLAS



“Her Detayı Sizin Zevkinize Göre Tasarlanıyor”



Lotus Boutique Villas'ta önceliğimiz tamamen sizin istekleriniz.

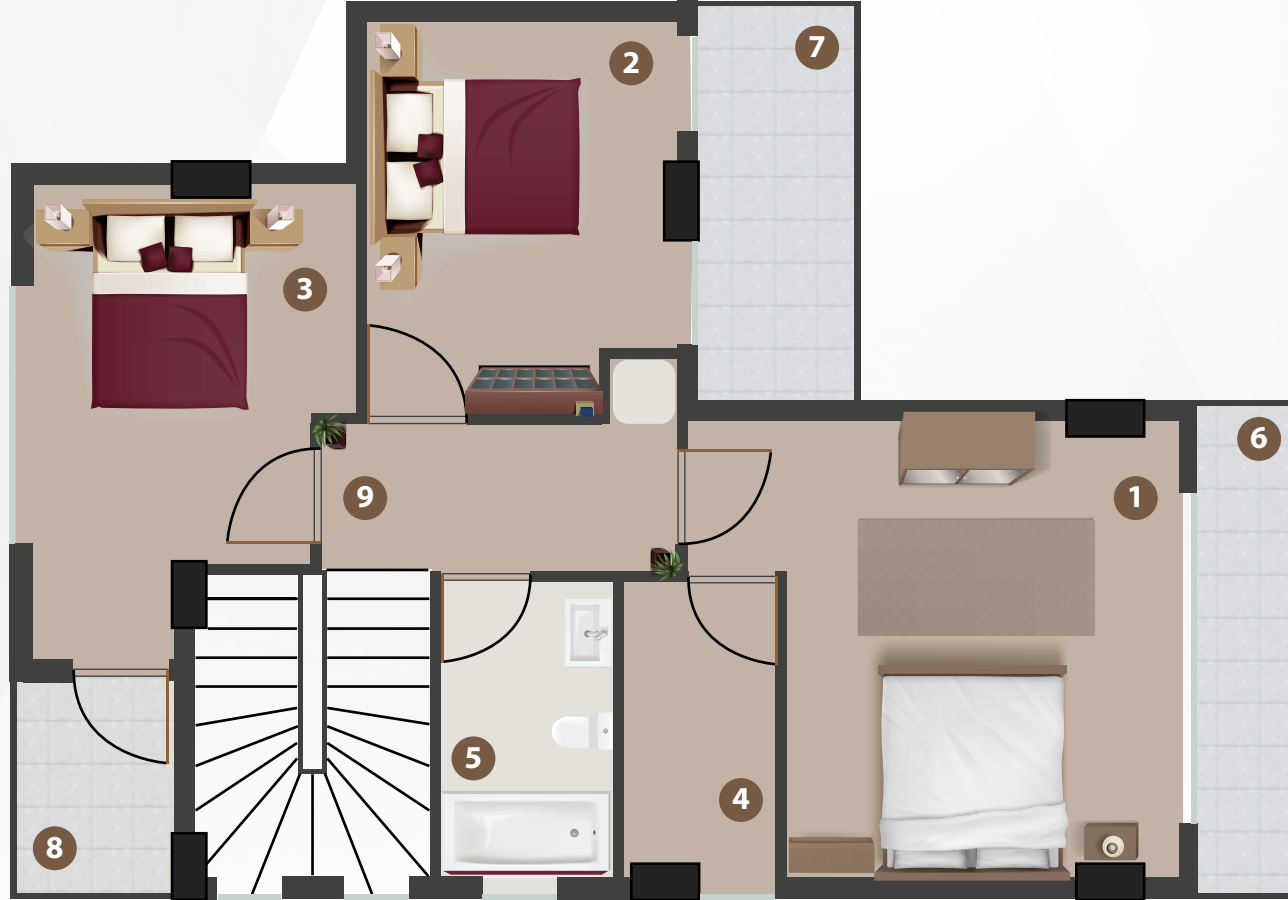
Zemin katta sunduğumuz 3+1 ve 4+1 seçenekleriyle yaşam alanınızı özgürce belirleyebilir, aynı zamanda villanızı **tamamen eşyalı** olarak teslim alabilirsiniz.

Gardroplar, yatak başları, TV ünitesi, makyaj masası; oturma grupları, yemek masası ve yataklardan, beyaz eşya (buzdolabı, çamaşır makinası, bulaşık makinası, ocak, fırın, davlumbaz) ve bahçe mobilyalarına kadar her detay, sizin seçiminiz doğrultusunda şekilleniyor. Size sadece yeni yaşamınızın keyfini çıkarmak kalıyor.



“Hayalinizdeki evi seçin,
biz sizin için inşa edelim.”

1.Kat - Villa Detayları



- 1 Oda : 16.50 m²
- 2 Oda : 9.85 m²
- 3 Oda : 11.05 m²

- 4 Tesisat odası : 3.84 m²
- 5 Banyo : 4.37 m²
- 6 Balkon : 4.60 m²

- 7 Balkon : 5.55 m²
- 8 Balkon : 3.00 m²
- 9 Hol : 4.45 m²





Huzurun Adresi

Yatak odaları, günün yorgunluğunu geride bırakmanız için ferah, sakin ve huzurlu bir atmosfer sunuyor. Geniş pencereler ve doğal ışıkla desteklenen mekanlar, sabahları taze bir başlangıç yapmanıza yardımcı oluyor. Yalnızca dinlenmek için değil, aynı zamanda kendinize özel zaman yaratabileceğiniz konforlu bir yaşam alanı sağlıyor.



LOTUS BOUTIQUE TWIN VILLAS

Modern ve Şık Detaylar

Parlak parke görünümlü seramikler, odalara sıcak bir dokunuş katarken, duvarlarda ve tavanlarda kullanılan detaylar modern bir şıklık yaratıyor. Led aydınlatmalarla desteklenen ambiyans, yatak odanızı yalnızca bir uyku alanı olmaktan çıkarıp estetik bir yaşam alanına dönüştürüyor. Lotus Boutique'de yatak odaları, fonksiyonel mobilyalarla tamamlanarak zarafetle konforu buluşturuyor.



Kişisel Alanınıza Özel Konfor

Her detayında ince düşünülmüş tasarım, yatak odasını sizin kişisel dünyanızın bir yansımasına dönüştürüyor. İster kitap okuyun, ister dinlenin, ister manzaranın tadını çıkarın; Lotus Boutique yatak odaları, size sadece huzur değil aynı zamanda kişisel bir kaçış alanı sunuyor. Fonksiyonellik ile zarafetin buluştuğu bu alanlar, evinizin en özel köşesi haline geliyor.



Eşsiz Doğa ve Deniz Bir Arada

Mutfaklar, hem estetik hem de işlevsellik göz önünde bulundurularak tasarlandı. Lake kapaklı mutfak dolapları, sağlam gövde yapıları ve fonksiyonel ray sistemleriyle uzun yıllar boyunca dayanıklı ve kullanışlı bir yapı sunuyor. Mermer veya granit tezgah seçenekleri, yalnızca göz alıcı bir şıklık sağlamakla kalmıyor, aynı zamanda pratikliğiyle de mutfakta geçirilen zamanı keyfe dönüştürüyor. Geniş tezgah arası alanlar, yemek hazırlarken rahatlık sağlarken, mutfakların ferah yapısı aileyle birlikte geçirilen keyifli sofraların da adresi oluyor. Lotus City'de mutfak, yalnızca yemek yapılan bir alan değil; aynı zamanda evin kalbi, aile bağlarının güçlendiği sıcak bir buluşma noktasıdır.



DOĞANIN KALBİNDE
LÜKSÜN ZİRVESİNDE
LOTUS BOUTIQUE

PROJE SAHİBİ
IMG ADA YAPI KUŞADASI

İLETİŞİM
+90 546 498 03 87

WEB SİTE
www.imgadayapi.com